

Letkupumput

DULCOFLEX-mallistosta löytyy ratkaisuja, joiden annostelukapasiteetti ulottuu 10 ml/h:sta aina 36 000 l/h:iin asti



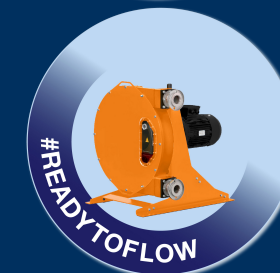
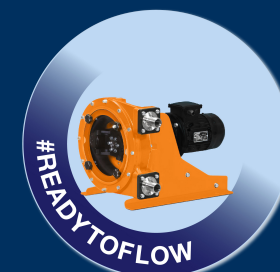
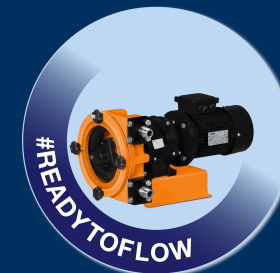
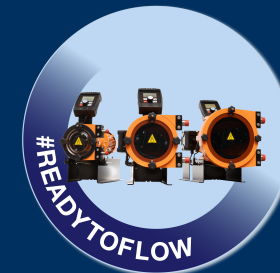
Sisällysluettelo

Kuinka valita täydellinen letkupumppu	Sivu 03
Case-esimerkki – kalkin annostelu vesilaitoksilla	Sivu 04
Halar@-pinnoitevaihtoehto	Sivu 04
Kuinka valita oikea vahvistettu letku käyttökohteeseesi	Sivu 05
DULCOFLEX DFXa 10 ml/h – 65 l/h, jopa 7 bar	Sivu 06–07
DULCOFLEX DFYa 2,5 l/h – 660 l/h, jopa 8 bar	Sivu 08–09
DULCOFLEX DFBa 10 l/h – 974 l/h, 8 bar	Sivu 10–11
DULCOFLEX DFCa 468 l/h – 24 900 l/h, 8 bar	Sivu 12–13
DULCOFLEX DFDa 324 l/h – 36 000 l/h, 15 bar	Sivu 14–15



Ota yhteyttä!

Voit ottaa meihin yhteyttä milloin tahansa. Tiimimme auttaa mielellään.



Kuinka valita peristalttipumppu

Oikean letkupumpun valinta käyttökohteeseesi on ratkaisevaa luotettavan, tehokkaan ja pitkäikäisen toiminnan saavuttamiseksi. Olipa kyse kemikaalien annostelusta tai kuluttavien lietteiden siirrosta, sopivan pumppuko'on ja kokoonpanon valinta perustuu useisiin tekijöihin.

ProMinentilla tarjoamme laajan valikoiman letkupumppuja teollisuuden monipuolisiin tarpeisiin. Pumppumme ovat saatavilla rulla- tai kangastekniikalla, niissä on älykkäitä digitaalisia ominaisuuksia ja ne kattavat virtausalueen 10 ml/h–36 000 l/h, kestävät jopa 15 barin vastapainetta.

Näitä asioita kannattaa huomioida, jotta mitoitat letkupumpun oikein.

Mitatun/siirrettävän aineen ominaisuudet

- Onko aine öljyinen, rasvainen, liuotin, hapetin tai jotakin muuta?
- Mikä on sen viskositeetti ja ominaispaino?
- Sisältääkö se kiintoaineita ja kuinka suuria hiukkaset ovat?

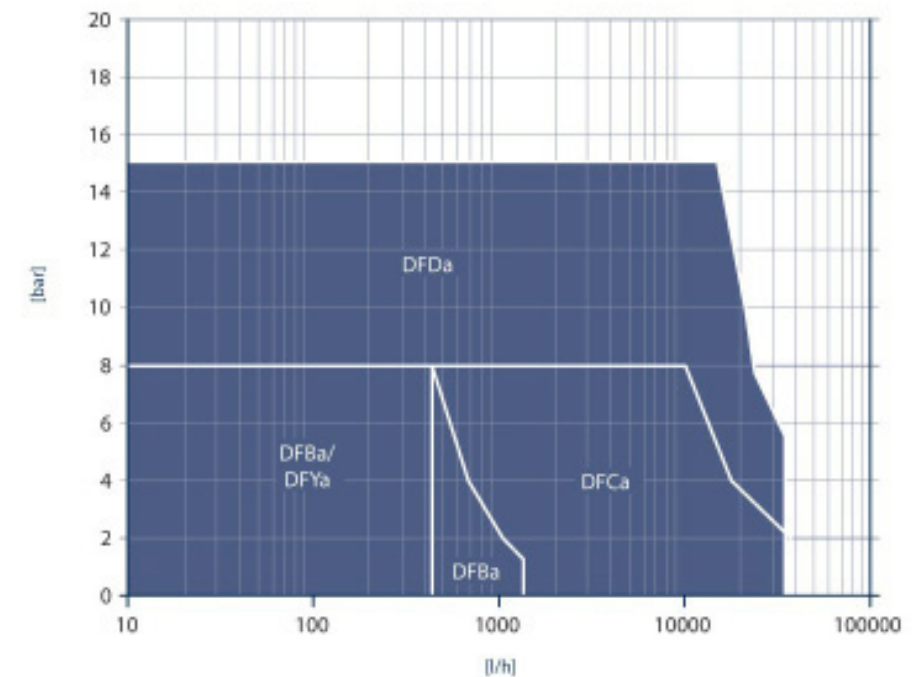
Vapaana oleva tila

- Onko tila rajallinen?
- Pumppupään suuntaa (vasen, oikea) ja jopa moottorin asentoa voidaan muuttaa tarpeen mukaan.

Prosessin vaatimukset

- Mikä on haluttu tuotto ja aikataulu?
- Mikä on sovelluksen vastapaine?
- Mikä jännite prosessissa on käytettävissä?

Suorituskykykaavio



- Valitse aina hieman suurempi koko – letkupumput toimivat parhaiten matalilla kierroksilla, jolloin pulsaatio vähenee ja letkun käyttöikä pitenee.
- Valitse oikea letku kemikaalille ja kiintoainepitoisuudelle – sopiva letku vaatii vähemmän huoltoa.

Kalkin annostelu vesilaitoksilla ja Halar[®]-pinnoite

Kalkin annostelu vesilaitoksilla



Brittiläinen vesilaitos kohtasi ongelmia kalkin annostelussa pehmeäputkisilla letkupumpuilla.

Kahden muun valmistajan pehmeäputkiset pumput tukkeutuivat ja romahtivat käsitellessään kalkin kiinteää ainesta.

Tämän ongelman ratkaisemiseksi valittiin kaksi raskaan sarjan DULCOFLEX DFCa letkupumppua, joissa on rullat ja kangasvahvistetut letkut.

Vaihdetuissa DFCa-letkupumpuissa vahvistetut letkut eivät tukkeudu tai romahda kalkin kiinteän aineen kohdalla.

Pumppujen sijoitus rajoitettiin olemassa olevan infrastruktuurin matalaan tilaan, joten ne toimitettiin pystymootori konfiguraatiossa, jotta ne mahtuivat hyllylle ja kustannukset pysyivät kurissa.

Toimitetut DFCa-letkupumput ovat alle puoli metriä korkeita ja painavat 62 kg kappaleelta.

Halar[®] pinnoite

Kaikki ProMinent letkupumput on suunniteltu kestävään vaativissa teollisuusympäristöissä, mutta jos tarvitset erityisen suojaa äärimmäisissä olosuhteissa tai haluat pidentää pumpun käyttöikää, voit valita Halar[®]-pinnoitteen. Halar[®], joka tunnetaan myös nimellä ECTFE tai etyleeni-klooritrifluorieteeni, on huippuluokan musta pinnoite, joka tarjoaa poikkeuksellisen kemikaalien kestävyden ja pitkäikäisyyden.

Päällysteen ominaisuudet:

- Kemikaalien kestävä: Suojaa pumpun syövyttäviltä kemikaaleilta, hapoilta, liuottimilta ja muilta
- Ei tartu: Estää jäämien kertymistä pumpun pinnoille
- Kestävä: Pidentää metalliosien käyttöikää haastavissa olosuhteissa
- Lämmönkesto: Jopa 150° C / 300° F asti



DFCa mustalla Halar[®]-pinnoitteella.

Kuinka valita oikea vahvistettu letku

Kaikki kangasvahvistetut letkut eivät ole samanlaisia eikä ne sovellu samoihin käyttötarkoituksiin. Jos letku on huonolaatuinen, vahvistamaton tai kemiallisesti yhteensopimaton, se voi pullistua, haljeta tai jopa rikkoutua. Oikean letkun valinta voi ratkaista, toimiiko annostelu ja siirto luotettavasti vai joudutko jatkuvasti vaihtamaan letkua.

ProMinent tarjoaa laajan valikoiman laadukkaita letkuja, jotka on vahvistettu useilla kangaskerroksilla. Näin käyttöikä pitenee ja vaihtovälit harvenevat.

NR Luonnonkumi 75 % käyttökohteista



Tämä letku soveltuu yli 75 %:iin peristaltisiin käyttökohteisiin. Se on suunniteltu lievästi syövyttävälle kemikaaleille sekä neutraaleille aineille, joissa on hankaavia partikkeleita.

Min -20° C – max 80° C

NBR

Öljyt & Rasvat

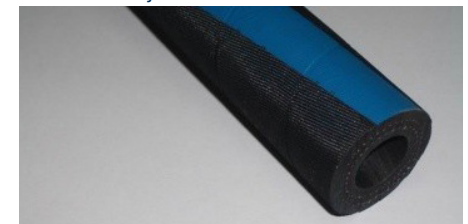


Soveltuu öljyisille ja rasvaisille aineille sekä joillekin hiilivetyjä sisältäville tuotteille. Ydin on nitrilikumia, joka on vahvistettu kestäväillä tekstiilikerroksilla.

Min -10° C – max 80° C

EPDM Syövyttävät

Kemikaalit ja liuottimet



Suunniteltu syövyttävälle kemikaaleille ja liuottimilla saastuneelle jätevedelle. Letku on vahvistettu erittäin kestäväillä kerroksilla poikkeuksellisen kemikaalikestävyden saavuttamiseksi.

Min -10° C – max 80° C

NBR-A

Elintarvikelaatu



Elintarvikelaatuinen letku, joka sopii öljy- tai rasvapitoisille tuotteille sekä puhdistusaineille. Letku valmistetaan FDA-vaatimusten mukaisesti.

Min -10° C – max 80° C

CSM (Hypalon)

Hapettajat



Valmistettu klooratusta ja sulfonoidusta kumista. Erinomainen kemikaalien kestävyys vahvoille ja tiivistetyille hapoille sekä emäksille, otsonille ja muille hapettaville aineille.

Min -10° C – max 80° C

Mihin letkupumppeihin ne sopivat?

ProMinent

- DULCOFLEX DFYa
- DULCOFLEX DFBa
- DULCOFLEX DFCa
- DULCOFLEX DFDa

Mikäli käytössäsi on muun valmistajan pumppu, mutta haluaisit kokeilla kangasvahvistettuja letkujamme, ota yhteyttä ProMinentin tiimiin saadaksesi neuvoja.

Letkuannostelupumppu DULCOFLEX DFXa

DULCOFLEX DFXa on suunniteltu kaasua vapauttaville, viskoosisille, hankaaville tai leikkausherkillle aineille.

Tämä letkuannostelupumppu takaa lineaarisen ja toistettavan annostelun ($\pm 1\%$) kaikissa prosessiolosuhteissa. DULCOFLEX DFXa -annostelupumppu on osa ProMinentin älykkäiden annostelupumppujen sarjaa, joissa kaikissa on yhteneväinen valikkorakenne ja käyttöliittymä. Helppo käyttää neljällä painikkeella ja rullavalitsimella. Pumpun avustama letkun vaihto: pumppu näyttää vaiheen tarkat ohjeet ja siirtyy automaattisesti oikeaan asentoon. Vain suorituskykyinen letku poistetaan vaihdon yhteydessä – näin syntyy vähemmän jätettä. Tarjolla on useita liitäntävaihtoehtoja ja laite voidaan yhdistää DULCONNEX IIoT -ratkaisuun.



DULCOFLEX DFXa mukana vaihtoletkulla.



DFXa-letkun vaihto – näin onnistut



Tekniset tiedot

- Syöttömäärä säädettävissä välillä 10 ml/h–65 l/h
- Soveltuu jopa 200 000 mPas:n viskositeeteille (VPT0530/VPT0565-mallien kanssa)
- Annostuksen toistettavuus: $\pm 1\%$ (kun letku on ollut käytössä noin 200 kierrosta)
- Pumppausuunta käännettävissä
- Letkun materiaali: termoplastinen vulkanoitu kumi (TPV), polyuretaani (PUR) ja elintarvikekäyttöön sopiva SEBS
- Letkuliittimet: PVDF/PTFE
- Sähköliitäntä 100–230 V $\pm 10\%$, 50/60 Hz
- Nimellisteho noin 50 W
- Koteloituiluokka IP 66, NEMA 4X sisäkäyttöön
- Käyttölämpötila 0–45 °C
- CIP-yhteensopiva (paikallaanpuhdistus)
- Saatavilla FDA:n vaatimuksia vastaavana mallina

Älykkään pumpun edut

- Helppo, valikkopohjainen avustettu letkunvaihto
- Annostusmäärän säätö suoraan yksiköissä l/h tai ml/h
- Valaistu 3" LCD-näyttö ja lisäksi kolme joka suuntaan näkyvää LEDiä käyttötilaa, varoituksia ja häiriöviestejä varten
- Intuiitiivinen käyttöliittymä, jossa neljä näppäintä ja clickwheel-painike
- Liitäntä 2-tasopinnankorkeuskytkimelle tai jatkuvalle pinnankorkeuden mittaukselle
- 3 muuta vapaasti konfiguroitavaa tuloa ja lähtöä yhdessä liitäntäpisteessä
- Optiona 0/4–20 mA -lähtö annostusmäärän ja häiriöviestien välittämiseen etänä
- Optiona relemoduuli, jossa 1 x vaihtokosketin, 230 V – 6 A
- Optiona relemoduuli, jossa 2 x On, 24 V – 100 mA
- Liitettävissä prosessinhallintajärjestelmiin väyläliitäntällä, kuten PROFIBUS®, PROFINET, CANopen tai Modbus RTU
- DULCONNEX-yhteensopiva

Tyyppi	Enimmäisvastapaine (bar)	Syöttömäärä	Taajuus(rp m)	Liitinkoko (ulko Ø x sisä Ø mm)	Imukorkeus (m VS)	Bruttopaino (kg)
0530	5	10 ml/h–30 l/h	100	12 x 9	9	5,8
0730	7	10 ml/h–30 l/h	100	12 x 9	9	5,8
0365	3	22 ml/h–65 l/h	100	12 x 9	9	5,8
0565	5	22 ml/h–65 l/h	100	12 x 9	9	5,8

Kaikki tiedot laskettu veden lämpötilassa 20 °C.



Vähäinen jätemäärä letkun vaihdossa



Nopea toimitus



Kustannustehokas



ProMinent-valikon rakenne



Älykäs pumpun ohjaus

Letkuannostelupumppu DULCOFLEX DFYa

Venttiilitön letkuannostuspumppu DULCOFLEX DFYa tarjoaa tarkkaa, lineaarista ja toistettavaa annostusta kaikenlaisissa prosessiolosuhteissa.

Se sopii käytettäväksi erityisesti kaasupitoisten, viskoosisten ja leikkausherkkien aineiden kanssa, joissa voi olla myös kiintoaineita. DFYa on yksi ProMinentin älykkäistä annostuspumpuista, joissa kaikissa on samanlainen valikkorakenne ja käyttöliittymä. Käyttö on helppoa irroitettavan (jopa 10 metrin etäisyydelle), intuitiivisen käyttöliittymän neljän näppäimen ja clickwheel-painikkeen avulla. Letkunvaihdossa DFYa-pumppu auttaa käyttäjää. Kun letkunvaihto on tarpeen, pumppu näyttää tarkat ohjeet vaihe vaiheelta ja kääntyy automaattisesti oikeaan asentoon. Laajat liitännämahdollisuudet ja yhteensopivuus DULCONNEX IIoT -ratkaisun kanssa.



DULCOFLEX DFYa



Tyyppi	Enimmäis- vastapaine (bar)	Syöttömäärä (l/h)	Taajuus(rp m)	Liitinkoko (tuuma)	Imukorkeus (m VS)	Bruttopaino (kg)
04200	4	207 l/h	100	3/8	8	25
06200	6	207 l/h	100	3/8	8	25
08200	8	207 l/h	100	3/8	8	25
04410	4	410 l/h	80	3/4	8	30
06410	6	410 l/h	80	3/4	8	30
08410	8	410 l/h	80	3/4	8	30
02660	2	660 l/h	50	1	8	49
04660	4	660 l/h	50	1	8	49

Kaikki tiedot laskettu vedellä 20 °C lämpötilassa.

Letkun vaihto
DFYa-pumpussa

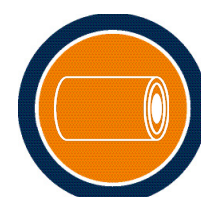


Tekniset tiedot

- Tarjolla kolme mallia: 200, 410 ja 660 l/h. Valitusta tyypistä riippuen syöttömäärää voidaan valita välillä 2,5–660 l/h
- Panosannostuksessa, enintään 999,9 l/pulssi
- Annostuksen toistettavuus $\pm 2\% \pm 10/25/55\text{ml}$
- kun letku on ollut käytössä noin 500 kierrosta
- Imukorkeus jopa 8 metriä
- Vastapaine jopa 8 bar
- 2 rullaa
- Letkun materiaali: NR, NBR, EPDM, NBR-A, Hypalon
- Pumppausuunta käännettävissä
- Sähköliitäntä 100–230 V $\pm 10\%$, 50/60 Hz
- Nimellisteho: tyyppi 200 = 250 W; tyyppi 410 = 420 W; tyyppi 660 = 600 W
- Suojausluokka IP 55
- Sallittu ympäristön lämpötila 0 - 45 °C
- Optiona pumpun kotelo Halar®-pinnoitteella (ECTFE)

Älypumpun edut

- Helppo, valikkopohjainen avustettu letkunvaihto
- Annostusmäärän säätö suoraan yksikössä l/h
- Valaistu 3" LCD-näyttö ja lisäksi kolme joka suuntaan näkyvää LEDiä käyttötilaa, varoituksia ja häiriöviestejä varten
- Intuitiivinen käyttöliittymä, jossa neljä näppäintä ja clickwheel-painike
- Liitäntä 2-tasopinnankorkeuskytkimelle
- Optiona relemoduuli, jossa 1 x vaihtokosketin, 230 V – 6 A
- Optiona relemoduuli, jossa 2 x On, 24 V – 100 mA
- Käyttötavat: kontakti, panosannostus, manuaalinen, mA-viesti tai väyläohjaus
- DULCONNEX-yhteensopiva



Vahvistettu
letku



Älykäs
pumppujen
hallinta



Huippulaatuinen
tuote



Halar®
-pinnoite
vaihtoehtona



Paine jopa
8 bar

Letkupumppu DULCOFLEX DFBa

DULCOFLEX DFBa -letkupumppu on suunniteltu matalille ja keskisuurille annostusmäärille 800 l/h saakka.

Sovelluksesta riippuen pumpun vastapaineeksi voidaan asettaa jopa 8 bar. Pumpussa on vaativaan teollisuuskäyttöön sopivat rullat ja kudosvahvistetut letkut.



DULCOFLEX DFBa



Tyyppi	Enimmäisvastapaine säädettävissä* (bar)	Tuottomäärä (l/h)	Tuotto määrä (l/kierros)	Letkun sisähalkaisija (mm)	Liitinkoko (tuuma)	Kiintoainepartikkelien koko** (mm)	Bruttopaino (kg)
DFBa 010	8	10-97	0.023	10	3/8	2,5	6
DFBa 013	8	20-163	0.038	13	3/8	3,3	6
DFBa 016	8	77-386	0.092	16	3/4	4,0	13
DFBa 022	8	150-974	0.246	22	1	5,5	22

*Vastapaine voidaan säätää jopa 8 baariin lisäämällä useita washers kunkin sovelluksen tarpeita vastaamaan. Jos muuta ei ole ilmoitettu, vasta paine on asetettu vakiona 4 baariin.

** Suurin kiintoainepartikkelien koko suhteessa letkun sisähalkaisijaan <25 % pehmeille kiintoaineille ja <15 % koville kiintoaineille.



Tekniset tiedot

- Syöttöteho: 10 - 974 l/h
- Hydraulikkaliitännöjen koot 3/8" - 1"
- Pumpun tuottomäärä 0,023 – 0,246 l/kierros
- Letkun materiaali (kudosvahvistettu): NR, NBR, EPDM, NBR-A, Hypalon
- Letkun materiaali (vahvistamaton): TPV, silikoni, PVC
- Imukorkeus jopa 8 metriä
- Vastapaine jopa 8 bar
- Vakiona 2 telaa / vaihtoehtoisesti 3 telaa
- Vakiona kaksi rullaa, optiona kolme
- Kuivakäyntimahdollisuus

Optiot

- Aluslevy ruostumattomasta teräksestä
- Liikutettava kärry
- Roottori, jossa kolme painorullaa
- Paikalliskäyttöpaneeli
- Erilaisia liitännöjä, kuten BSP, NPT, Tri-Clamp ja DIN 1185
- Sykkeenvaimennin
- Vuotovahti
- Pumpun kotelo Halar®-pinnoitteella (ECTFE)
- Elintarvikehyväksyntä EU 1935/2004, FDA-vaatimusten mukaiset letkut ja liittimet saatavilla pyynnöstä
- Räjähdysaltuille alueille II 2G Ex h IIB T4 Gb
- Pumppu saatavana: vaihteilla tai ilman, kierroslukusäädettävällä moottorilla ulkoisella tuulettimella ja PTC-resistorilla sekä moottorilla, jossa kiinteä taajuusmuunnin



Sopii monille toimialoille



Ei voiteluainetta vaadita



Huippulaatuinen tuote



Halar® -pinnoitevaihtoehto



Paine jopa 8 bariin saakka

Letkupumppu DULCOFLEX DFCa

Korkeat tuottomäärät eivät ole ongelma DFCa-letkupumpulle.

Pumpussa on teollisuuskäyttöön sopivat rullat ja kudosvahvistetut letkut. Kun valitaan rullat liukukenkien sijaan, letkunvaihto on helppoa ja nopeaa, koska liukastinta ei tarvita.



DULCOFLEX DFCa

Pystymoottori- vaihtoehto

Kun tilaa on vähän tai pumppu asennetaan hyllylle tai valmiiseen kehikkoon, DULCOFLEX DFCa:n pystymoottoriversio säästää tilaa.

Katso esimerkki sivulta 4.

Tyyppi	Enimmäis- vastapaine säädetävissä* (bar)	Tuottomäärä (l/h)	Tuotto määrä (l/kierros)	Letkun sisähäl- kaisu (mm)	Liitinkoko (tuuma)	Kiintoaine partikkelien koko** (mm)	Bruttopaino (kg)
DFCa 030	8	468–1 715	0,43	28	DN 32	7,0	62
DFCa 040	8	828–3 405	0,86	35	DN 40	8,8	89
DFCa 050	8	1 235–5 116	1,47	40	DN 40	10,0	140
DFCa 060	8	2 900–9 200	2,69	55	DN 50	13,8	235
DFCa 070	8	5 200–18 500	6,72	65	DN 65	16,3	440
DFCa 080	8	9 000–24 900	11,70	80	DN 80	20,0	800

* Vastapaine voidaan säätää jopa 8 baariin lisäämällä useita washers kunkin sovelluksen tarpeita vastaamaan. Jos muuta ei ole ilmoitettu, vasta paine on asetettu vakiona 4 baariin.

** Suurin kiintoainepartikkelien koko suhteessa letkun sisähalkaisijaan <25 % pehmeille kiintoaineille ja <15 % koville kiintoaineille



Lisätietoa



Tekniset tiedot

- Kapasiteetti: 468 – 24 900 l/h
- Hydraulikkaliitännöjen koot DN 32 to DN 80
- Pumpun tuottomäärä 0,43 – 11,7 l/kierros
- Letkun materiaali (kudosvahvistettu): NR, NBR, EPDM, NBR-A, Hypalon
- Letkun materiaali (vahvistamaton): TPV, silikoni, PVC
- Imukorkeus jopa 8 metriä
- Vastapaine jopa 8 bar
- Sisäänrakennettu laakerointi
- 2 rullaa
- Patentoitu letkuliitäntä
- Upotuspinnote tekee kotelosta kemikaaleja kestävä
- Kiertosuunta käännettävissä
- Kuivakäyntimahdollisuus
- Varustettu PTC-vastuksella

Optiot

- Aluslevy ruostumattomasta teräksestä
- Siirrettävä kärä
- Erilaisia liitännöjä, kuten BSP, NPT, Tri-Clamp ja DIN 1185
- Sykkeenvaimennin
- Vuotovahti
- Pumpun kotelo Halar®-pinnoitteella (ECTFE)
- Moottorin asennus pysty- tai vaaka-asentoon
- Elintarvikehyväksyntä EU 1935/2004. FDA-vaatimusten mukaiset letkut ja liittimet saatavilla pyynnöstä
- Räjähdysaltuille alueille II 2G Ex h IIB T4 Gb
- Pumppu saatavana: vaihteilla tai ilman, kierroslukusäädettävällä moottorilla ulkoisella tuulettimella ja PTC-resistorilla sekä moottorilla, jossa kiinteä taajuusmuunnin.
- Moottorit integroidulla taajuusmuuttajalla saatavilla
- Duplex-malli suurempiin kapasiteetteihin



Helppo
letkun vaihto



Ei
voiteluallasta



Huippuluokan
laatu



Halar®
-pinnoitevaihtoehto

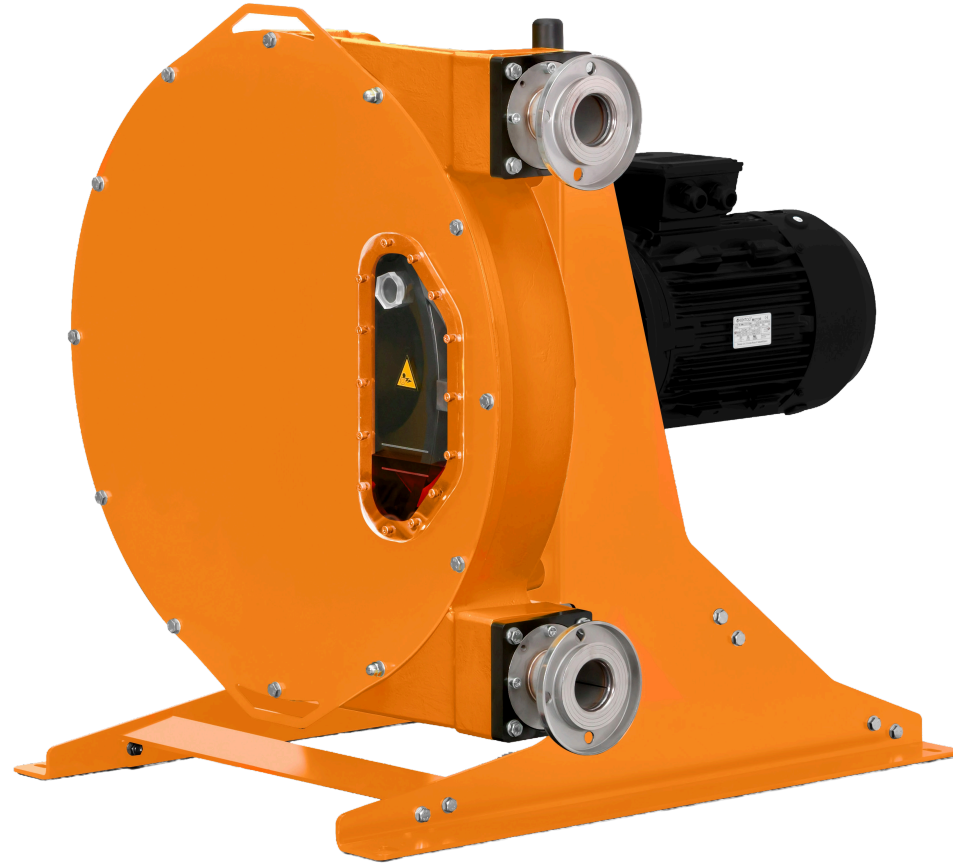


Moottori pysty- tai
vaaka-asennossa

Letkupumppu DULCOFLEX DFDa

DFDa-letkupumppu on suunniteltu korkeille paineille ja saavuttanut suosiota pitkän käyttöikänsä ansiosta.

Pumpussa on liukukengät ja kudovahvistetut letkut, mikä tekee siitä ihanteellisen teollisiin sovelluksiin. Pumpun kotelo on täytetty glyseriinillä kitkan ja kuumuuden vähentämiseksi. Vaativassa teollisuuskäytössä DFDa syöttää jopa 36 000 l/h paineen ollessa jopa 15 bar.



DULCOFLEX DFDa

Tyyppi	Enimmäis-vastapaine säädettävissä* (bar)	Tuottomäärä (l/h)	Tuotto määrä (l/kierros)	Letkun sisähalkaisija (mm)	Liitinkoko (tuumaa)	Kiintoaine partikkelien koko** (mm)	Bruttopaino (kg)
DFDa 025	15	324–1 188	0,30	28	DN 25	7,0	57
DFDa 032	15	787–2 175	0,62	35	DN 32	8,8	89
DFDa 040	15	1 676–4 628	1,33	40	DN 40	10,0	150
DFDa 060	15	3 300–8 700	2,90	55	DN 50	13,8	252
DFDa 070	15	5 400–16 000	6,70	65	DN 65	16,3	530
DFDa 080	15	8 000–21 000	11,70	80	DN 80	20,0	900
DFDa 100	15	14 400–36 000	20,00	100	DN 100	25,0	1 100

* Vastapaine voidaan säätää jopa 8 bariin lisäämällä useita washers kunkin sovelluksen tarpeita vastaamaan. Jos muuta ei ole ilmoitettu, vasta paine on asetettu vakiona 4 bariin.

** Suurin kiintoainepartikkelien koko suhteessa letkun sisähalkaisijaan <25 % pehmeille kiintoaineille ja <15 % kovalle kiintoaineille.



Lisätietoja



Tekniset tiedot

- Kapasiteetti: jopa 36 000 l/h
- Hydraulikkaliitännöjen koot DN 25 – DN 100
- Pumpun tuottomäärä 0,30–20 l/kierros
- Letkun materiaali (kudovahvistettu): NR, NBR, EPDM, NBR-A, Hypalon
- Imukorkeus jopa 8 metriä
- Vastapaine jopa 15 bariin
- Integroitu laakerointi
- Patentoitu letkuliitännä
- Upotuspinnote tekee kotelosta kemikaaleja kestävä
- Kiertosuunta käännettävissä
- Kuivakäyntimahdollisuus

Optiot

- Aluslevy ruostumattomasta teräksestä
- Liikutettava kärry
- Monipuoliset liitännät, kuten BSP, NPT, Tri-Clamp ja DIN 11851
- Sykkeenvaimennin
- Vuotovahti
- Pumppukotelo Halar®-pinnoteella (ECTFE)
- Duplex-versio saatavilla suurempiin kapasiteetteihin
- Elintarvikehyväksyntä EU 1935/2004 FDA-vaatimusten mukaiset letkut ja liittimet saatavilla pyynnöstä
- Räjähdysalttiille alueille II 2G Ex h IIB T4 Gb
- Saatavana: vaihteilla tai ilman, kierroslukusäädettävällä moottorilla ulkoisella tuulettimella ja PTC-resistorilla ja moottorilla, jossa kiinteä taajuusmuunnin



Sujuva virtaus



Teollisuus-käyttöön



Huippulaadukas tuote



Halar®-pinnote vaihtoehtona



Paine jopa 15 bariin asti



ProMinent Finland Oy
fi-prominent@prominent.com
www.prominent.fi

 ProMinent Finland

 ProMinent Finland



Ota yhteyttä!
Voit ottaa meihin yhteyttä milloin tahansa.
Tiimimme on täällä auttamassa sinua.